



SIRL-TRACK in DE  - ab Seite 1

SIRL-TRACK in EN  - from Page 3

1. Fahrer für SIRL TRACK registrieren

Sie erhalten von Sirl per E-Mail einen Link zum Sirl-Transportauftrag. Beim Anklicken des Links gelangen Sie zur Sirl-Tour. Dort registrieren Sie mit der Telefonnummer den Fahrer, der mit der Fahrer-App SIRL TRACK die Sirl-Tour fahren wird.

Nach der Registrierung des Fahrers erhält der Fahrer eine SMS mit einem Link zur Installation der Fahrer-App SIRL TRACK in Google Playstore.

Schritt 1: Link zur Sirl-Tour aufrufen

Klicken Sie in der empfangenen E-Mail auf den Link zum Transportauftrag:

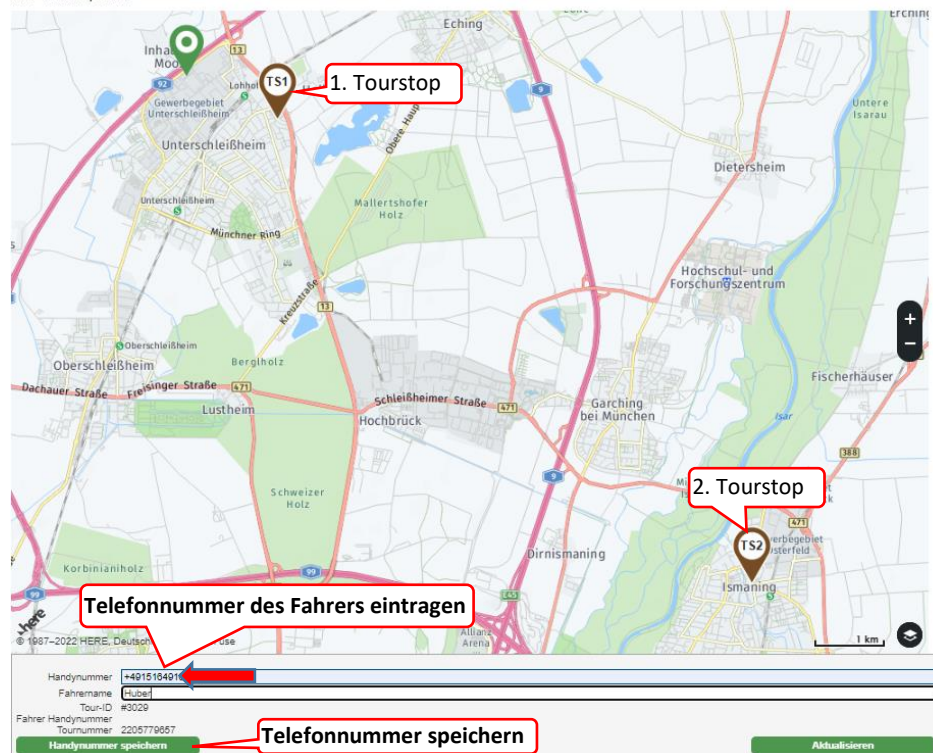
Bitte tragen Sie die Telefonnummer des Fahrers unter dem folgenden [Link zum Transportauftrag](#) zum Aktivieren von SirlTrack ein. Der Fahrer erhält dann eine SMS mit Downloadlink für SirlTrack-App.

Schritt 2: Fahrer für SIRL-TRACK registrieren

1. Tragen Sie im Feld **Handynummer** die Telefonnummer des Fahrers.
2. Im Feld Fahrername können Sie den Namen des Fahrers eintragen.
3. Klicken Sie auf den Button **Handynummer speichern**

EUROLOG SIRL INTERAKTIVE LOGISTIK GMBH, Siemensstraße 16, 85716, Unterschleißheim
THE INTEGRATION COMPANY FOR LOGISTICS

MTC - Schnelldispo Seite

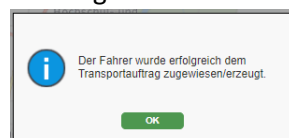


Handynummer: +4915164916
 Fahrername: Huber
 Tour-ID: #3029
 Fahrer Handynummer: 2205779657
 Tournummer: 2205779657

Handynummer speichern Aktualisieren

Nachdem Sie auf Handynummer Speichern geklickt haben, wird an die registrierte Telefonnummer eine SMS mit einem Link zur Installation der Fahrer-App SIRL TRACK in Google Playstore.

Bestätigen Sie mit OK die folgende Meldung:





SIRL-TRACK in DE  - ab Seite 1

SIRL-TRACK in EN  - from Page 3

2. Manuelle Eingabe der Statusmeldung

Falls das Bearbeiten der Tour mit der Fahrer-App SIRL TRACK nicht möglich ist, kann der Status manuell aktualisiert sowie Tourdokumente (z.B. Abliefernachweise) hochgeladen werden.

2.1. Status-Update: Abholung

- Klicken Sie in der Karte auf das Symbol des ersten Stops zum Anzeigen der Status-Informationen.
- Klicken Sie dann auf das Feld ‚TransportStatus setzen‘. Es wird ein Fenster zum Status-Update und Dokumenten-Upload eingeblendet.
- Wählen Sie einen Status aus und tragen Sie Informationen zum Zeitpunkt der Abholung ein.
- Klicken Sie auf den Button Speichern.

1. Auf Standort des Absenders klicken

2. Auf dieses Feld klicken

3. Status auswählen und Zeitpunkt der Abholung eintragen

4. Auf Speichern klicken

Sendungsnr.	Transportauftragsnummer	Letzter StatusCode	Letzter Staustext	Sendungsdatum
#3142#3143	220814002			24.06.2022 11:05

2.2. Status-Update: Zustellung

- Klicken Sie in der Karte auf das Symbol des zweiten Stops zum Anzeigen der Status-Informationen.
- Klicken Sie dann auf das Feld ‚TransportStatus setzen‘. Es wird ein Fenster zum Status-Update und Dokumenten-Upload eingeblendet.
- Wählen Sie einen Status aus und tragen Sie Informationen zum Zeitpunkt der Zustellung ein.
- Klicken Sie auf den Button Speichern.

1. Auf Standort des Empfängers klicken

2. Auf dieses Feld klicken

Zum Hochladen der Dokumente Button ‚Dateien auswählen‘ benutzen oder per Drag&Drop hier ablegen.

3. Ablieferbelege hochladen, Status auswählen und Zeitpunkt der Zustellung eintragen

4. Auf ‚Speichern‘ klicken

Liste mit weiteren Statuswerten

Sendungsnr.	Transportauftragsnummer	Letzter StatusCode	Letzter Staustext	Sendungsdatum
#3142#3143	220814002			24.06.2022 11:05

- Zugestellt - reine Quittung (140)
- Abholung mit Mengenabweichung (533)
- Zugestellt mit Mengenabweichung (304)
- Zugestellt mit Beschädigung (305)
- Nicht zugestellt - Annahmeverweigerung (310)
- Nicht zugestellt - Warenannahme geschlossen (302)
- Vergeblicher Abholversuch - Sendung nicht erhalten (522)
- Zugestellt - reine Quittung (140)
- Abholung erledigt (138)



SIRL-TRACK in DE  - ab Seite 1

SIRL-TRACK in EN  - from Page 3

1. Register Driver for using SIRL TRACK

You will receive a link to the Sirl transport order from Sirl by e-mail. Clicking on the link takes you to the Sirl tour. There you register the driver with the phone number who will drive the Sirl tour with the SIRL TRACK driver app.

After registering the driver, the driver receives an SMS with a link to install the SIRL TRACK driver app in Google Playstore.

Step 1: Call up the link to the Sirl Tour

Click on the transport order link in the received email:

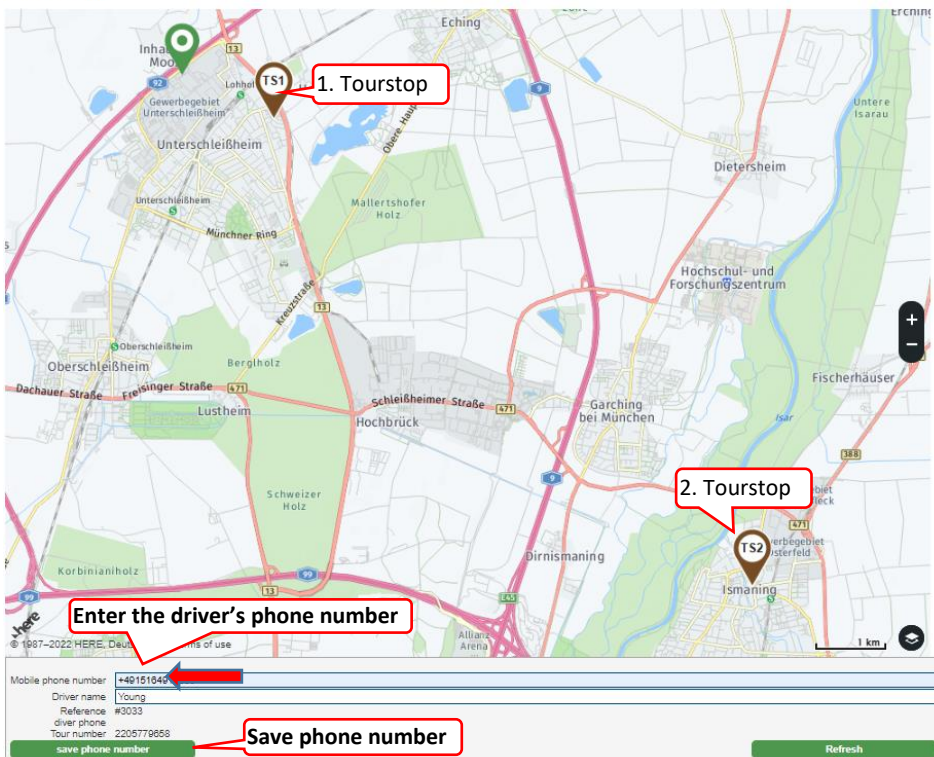
Please enter the driver's phone number at the following [transport order link](#) to activate SirlTrack. The driver will then receive a text message with download link for SirlTrack-App.

Step 2: Register driver for SIRL-TRACK

1. Enter the phone number of the driver in the **Mobile phone number** field.
2. In the Driver Name field, enter the name of the driver.
3. Click on the button **Save phone number**

EUROLOG SIRL INTERAKTIVE LOGISTIK GMBH, Siemensstraße 16, 85716, Unterschleißheim
THE INTEGRATION COMPANY FOR LOGISTICS

MTC Dispo Quickpage

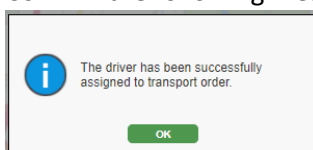


Mobile phone number: +49151949...
Driver name: Young
Reference: #3033
driver phone:
Tour number: 2205779858

save phone number Refresh

After clicking **Save phone number**, an SMS will be sent to the registered phone number with a link for installing SIRL TRACK driver app in Google Playstore.

Confirm the following message with OK.



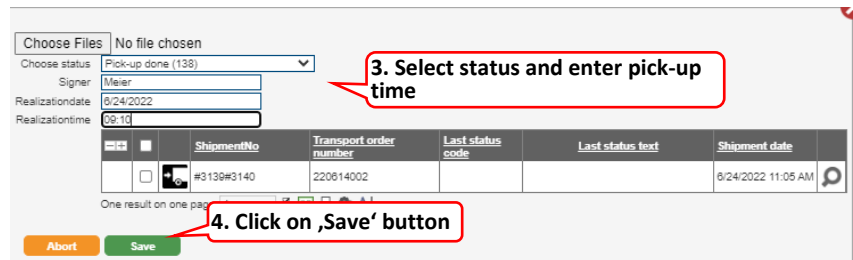
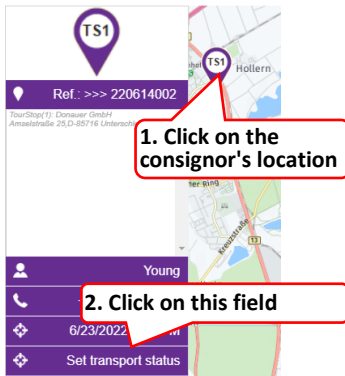


2. Manual status update of the transport order

If it is not possible to use the SIRL TRACK driver app, then click on the the transport order link. After the Sirl tour has been displayed, the status update of the transport order as well as upload of documents (e.g. proof of delivery) can be carried out.

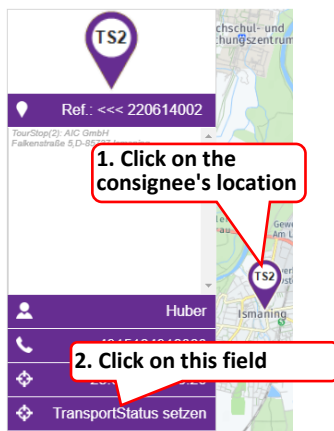
2.1. Status-Update: Pick-Up

- Click on the icon of the first stop on the map to display the status information.
- Then click on the 'Set Transport Status' field. A window for status update and document upload will appear.
- Select a **status** and enter **signer, date and time of pick-up**.
- Click on the **Save** button.

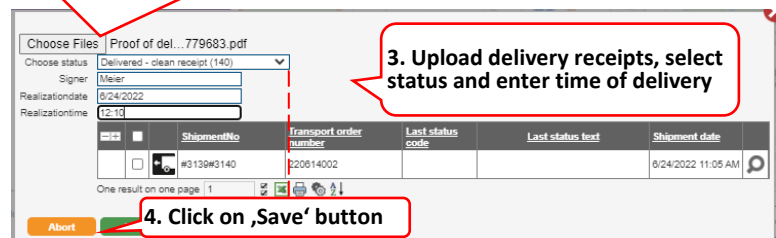


2.2. Status-Update: Delivery

- Click on the icon of the second stop on the map to display the status information.
- Then click on the 'Set Transport Status' field. A window for status update and document upload will appear.
- Select a **status** and enter **signer, date and time of delivery**.
- Click on the **Save** button.



To upload the documents, use the 'Choose Files' button or drag & drop them here.



List with other status values

